



ADVIESRAPPORT

Een Information Security Management System: iedereen moet het, niemand doet het.

Een onderzoek naar de betekenis van het ISMS ter borging van de **Baseline Informatiebeveiliging Nederlandse Gemeenten**

Visualisatie van het afstudeeronderzoek van **THOMAS ARENDS**
Opleiding **Information Security Management Haagse Hogeschool**
Uitgevoerd in Q1 2016 in opdracht van **Aranea**

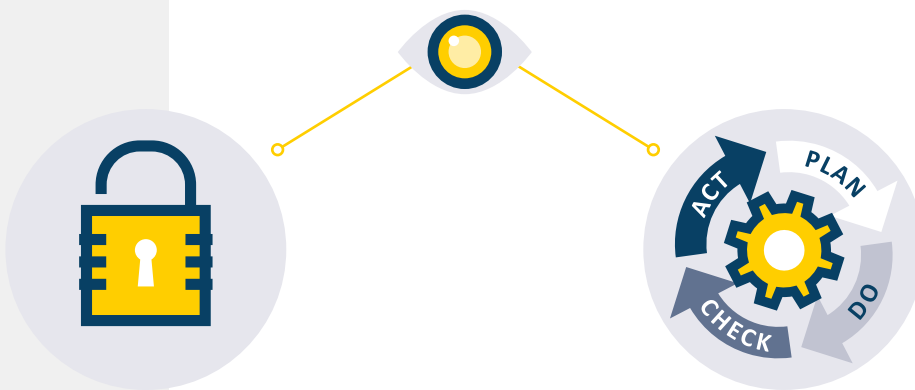


WAAROM dit onderzoek?

Voor veel gemeenten is het onduidelijk wat er wordt verstaan onder een ISMS; een Information Security Management System. Echter, alle gemeenten hebben een convenant afgesloten om aan het eind van 2017 de BIG geïmplementeerd te hebben. Het ISMS vormt hier een belangrijk onderdeel van.

Wat is een ISMS nu eigenlijk? Aranea is een Business - IT Consultancy (o.a. actief in de gemeentemarkt) en merkt dat er een diffuus beeld is over het ISMS. Zo is het onduidelijk wat er onder een ISMS wordt verstaan en hoe dit ontwikkeld, geïmplementeerd en gewaarborgd kan worden.

Teneinde meer transparantie in de markt aan te brengen ging ik (Thomas Arends) in opdracht van Aranea op ontdekkingsreis bij Nederlandse gemeenten. In dit adviesrapport treft u de belangrijkste ideeën en onderzoeksresultaten aan. Veel leesplezier gewenst!



De BIG kennen we inmiddels

De Baseline Informatiebeveiliging Nederlandse Gemeenten (BIG) is een set van maatregelen waarmee gemeenten eenvoudig een basis beveiligingsniveau kunnen halen. De BIG (ontwikkeld door de IBD) geeft eenduidig aan langs welke weg de informatiebeveiliging kan worden geregeld. Alle gemeenten hebben toegezegd om voor eind 2017 te voldoen aan de BIG.

MAAR wat is een ISMS?

Het sleutelinzicht van dit onderzoek is dat het ISMS een continue cyclus is (PDCA) die ingericht, geborgd en geoptimaliseerd dient te worden en altijd begint bij een breed IB-bewustzijn en een helder beleid.

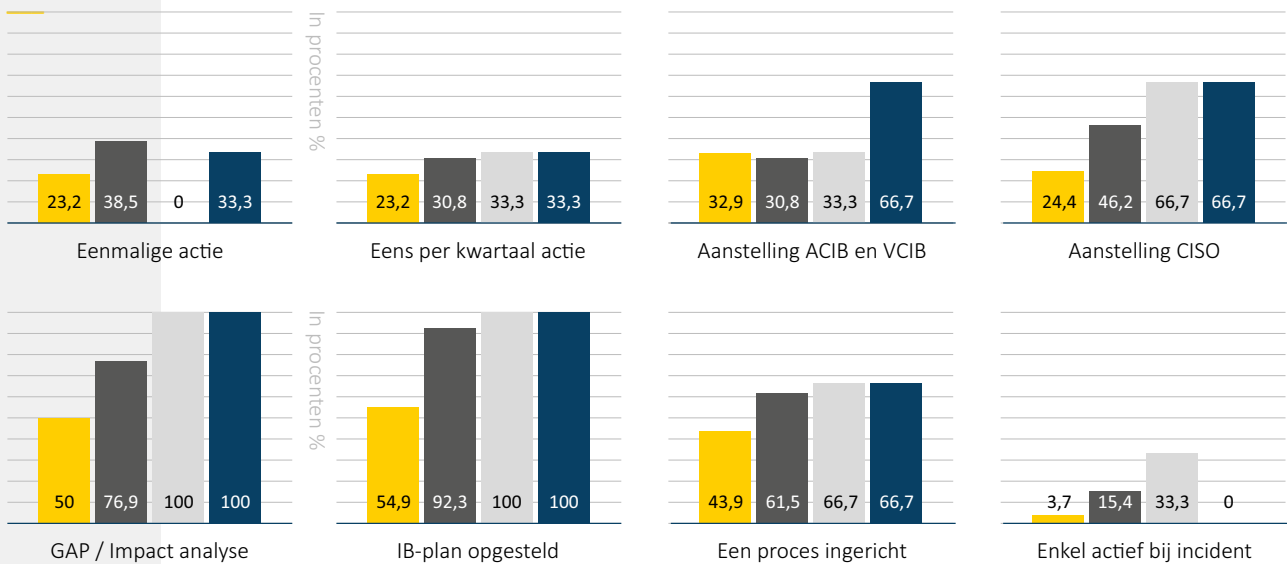
Het ISMS start dus in de eerste plaats met een visie op informatieveiligheid. Welk (volwassenheids-)niveau streeft u als gemeente na? Vervolgens kan dit naar wens vorm krijgen in een tooling, echter een tool alléén zal weinig verschil maken.

WAAR liggen de gemeenten die hebben deelgenomen?

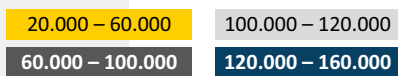


WIST U DAT...
 bijna 100 gemeenten uit heel Nederland hebben meegewerkt aan deze steekproef?

HOE werken gemeenten aan INFORMATIEBEVEILIGING?



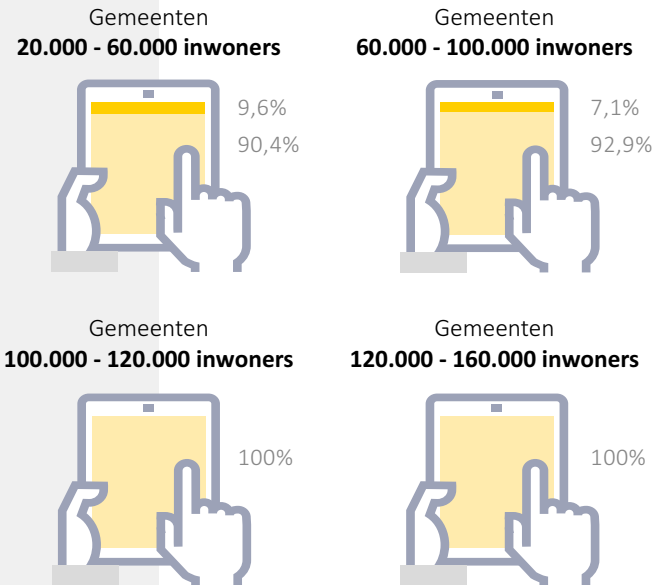
Gemeenten met aantal inwoners:



WIST U DAT...
 steeds meer gemeenten ruimte maken voor een CISO? Een Chief Information Security Officer? Het is aan te raden deze rol te integreren wanneer u optimale grip op een toekomstbestendige gemeente wenst te houden!



WAAR staan de gemeenten met de IMPLEMENTATIE van de BIG



- A** Nog bezig met de implementatie van de BIG
- B** De BIG is geïmplementeerd

Maturity Model
[ISO 15504]

- LEVEL 0: INCOMPLETE**
Nog geen IB acties tot dusver
- LEVEL 1: INGEZET**
Gemeente maakt plannen
- LEVEL 2: ACTIE**
Gemeente voert een GAP- en risicoanalyse
- LEVEL 3: IMPLEMENTATIE**
Gemeente zorgt voor inbedding
- LEVEL 4: GRIP**
PDCA cyclus is volledig ingericht
- LEVEL 5: OPTIMALISATIE**
De PDCA cyclus verloopt geautomatiseerd

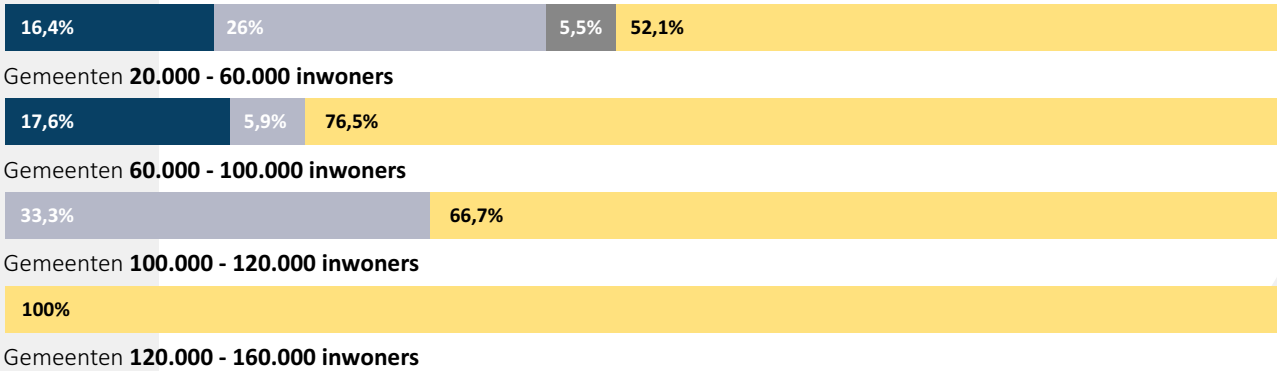
WIST U DAT...
kleine gemeenten nauwelijks verschillen van grotere gemeenten qua volwassenheidsniveau?

WIST U DAT...
alle gemeenten de ambitie hebben om maturity level 4 tot 5 te bereiken, maar dat zij allen nu level 2 tot 3 scoren?

HOE implementeren gemeenten DE BIG?

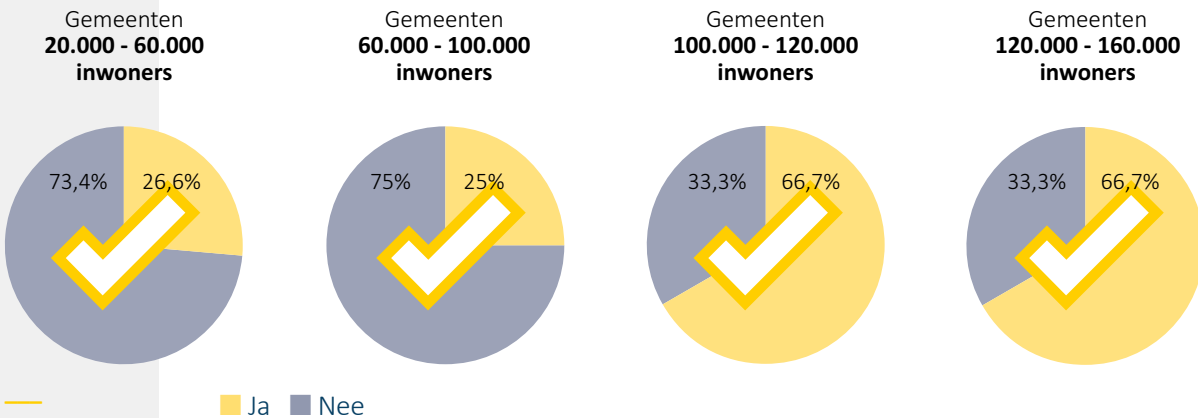


WIST U DAT...
niet alle tools in staat zijn een PDCA cyclus uit te voeren? Verhelder dus eerst het gewenste volwassenheidsniveau van uw gemeente (visie eerst!) en zoek daar de leverancier en tool bij!



HOEVEEL gemeenten hebben bezoek gehad van de VISITATIECOMMISSIE?

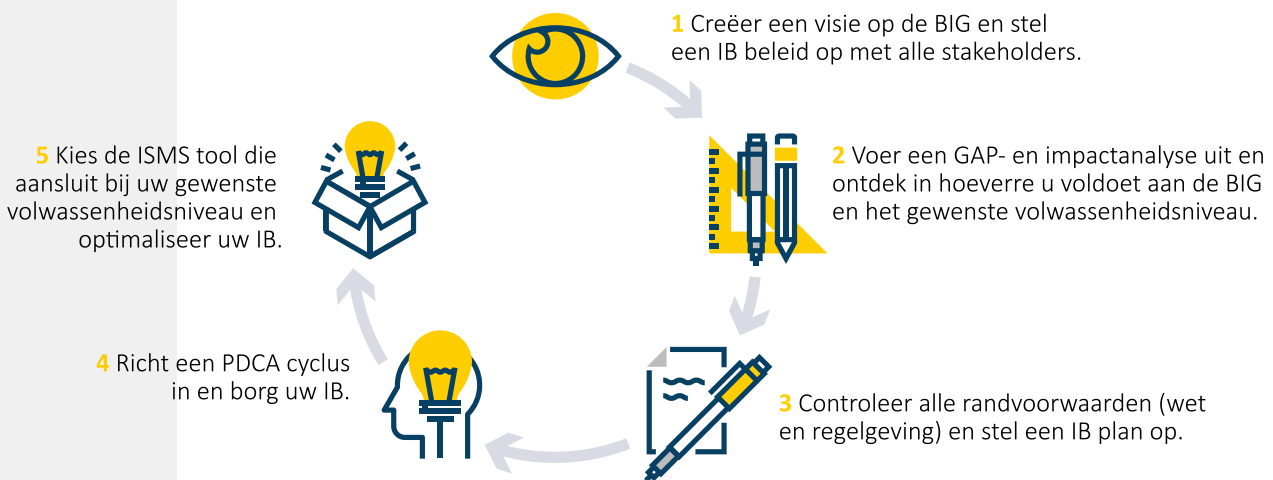
WIST U DAT...
 bijna alle gemeenten na een audit direct aan de slag gaan met een verbeterplan?



AANBEVELING

In 5 stappen op weg naar een **EFFECTIEF ISMS!**

WIST U DAT...
 vaak met het volwassenheidsniveau van de tool ook de complexiteit van de tool toeneemt? Bepaal en betrek dus altijd uw gebruikers van het begin af aan!



WIST U DAT...
 ik inmiddels bij Aranea in dienst ben getreden? Bel of mail mij gerust met uw vragen over de BIG en het ISMS!
 Thomas Arends • 073-6461660 • t.arends@aranea.nl